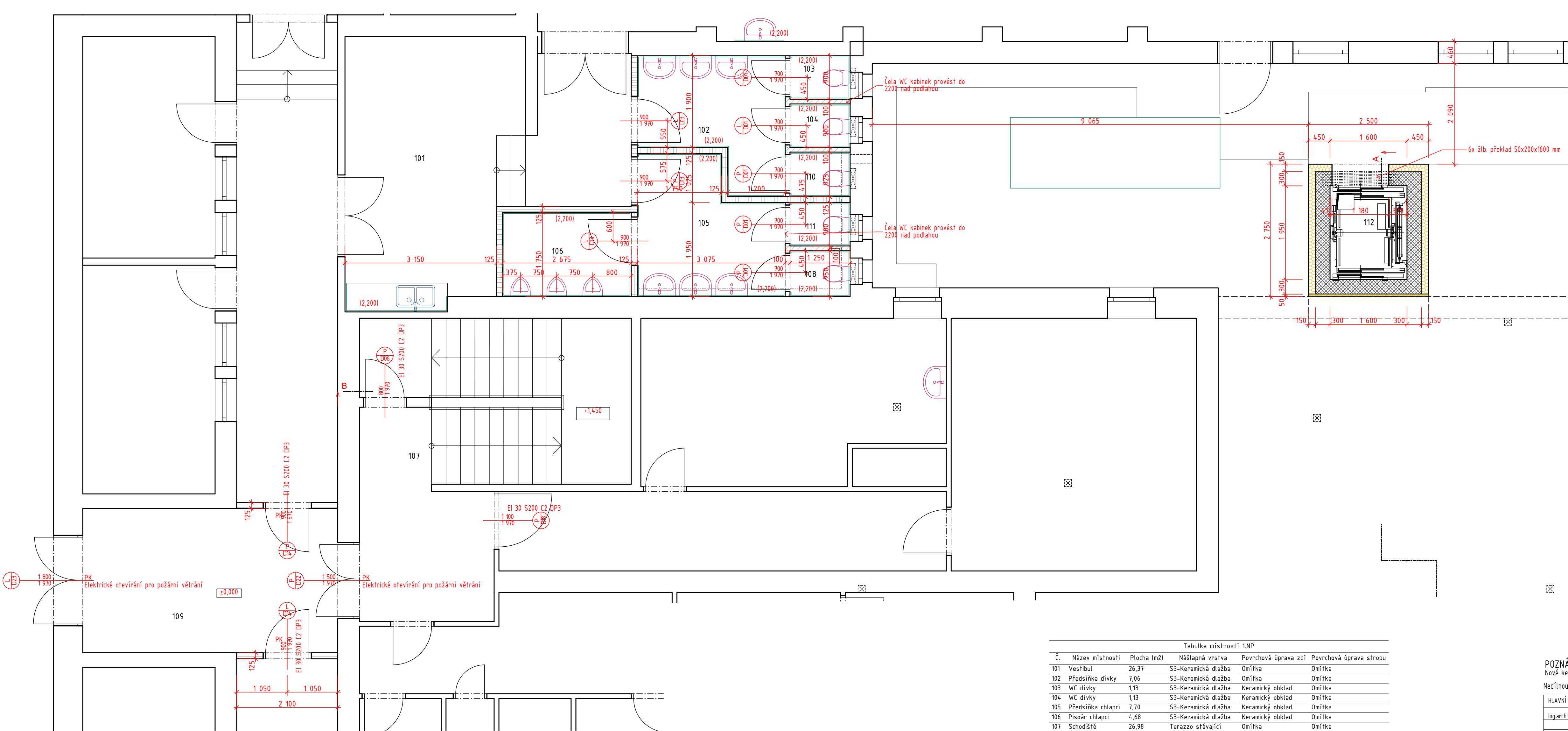


1.NP



Tabulka překladů celkem				
V	Š	D	Množství	Popis
70	145	1 500	6	Keramický překlad 145x70mm
200	60	1 600	20	Železobetonový prefabrikovaný překlad 60x200 mm

LEGENDA STAVEBNÍCH HMOT

- SDK příčka tl. 205 mm, vzduchová neprůzvučnost Rw 69 dB, 2-2 požární SDK deska 12,5 mm, Ti 60 mm + systémová ocelová konstrukce 2x75 mm, PO EI 60
- SDK příčka tl. 155 mm, vzduchová neprůzvučnost Rw 62 dB, 2-2 požární SDK deska 12,5 mm, Ti 100 mm + systémová ocelová konstrukce 2x50 mm, PO EI 45
- SDK příčka tl. 155 mm, vzduchová neprůzvučnost Rw 62 dB, 2+2 SDK deska 12,5 mm, Ti 50 mm + systémová ocelová konstrukce 2x50 mm, bez PO
- SDK příčka tl. 125 mm, vzduchová neprůzvučnost Rw 51 dB, 1-1 SDK deska 12,5 mm, systémová ocelová konstrukce 100 mm, bez PO
- SDK příčka tl. 125 mm, vzduchová neprůzvučnost Rw 51 dB, 1-1 požární SDK deska 12,5 mm, Ti o min. hmotnosti 40kg/m3 - 50mm + systémová ocelová konstrukce 100 mm, PO EI 45
- SDK příčka tl. 100 mm, vzduchová neprůzvučnost Rw 11 dB, 1-1 SDK deska 12,5 mm, systémová ocelová konstrukce 75 mm, bez PO
- VÝTAHOVÁ ŠACHTA ZE ZTRACENÉHO BEDNĚNÍ
- BETON PROSTÝ C20/25
- BETON VYZTUŽENÝ C20/25
- XPS
- EPS 70

POZNÁMKA: u všech skladeb SDK příček nutno použít u mokřích provozů impregnované SDK desky

- S1- přední linoleum
přírodní linoleum 2,5 mm
lepidlo 1 mm
samonivelační stěrka 1,5 mm
Anhydrit CA - C30 - F5 60 mm s potrubím
Kročejeová izolace ze systémových desek z tvrzené minerální vaty 40 mm
- S2- keramická dlažba
protiskluzná keramická dlažba 9 mm
tenkovrstvý lepicí tmel 4 mm
náterová stěrka 1 mm (u mokřého provozu)
Anhydrit CA - C30 - F5 50 mm s potrubím
Kročejeová izolace ze systémových desek z tvrzené minerální vaty 40 mm
- S3- keramická dlažba
protiskluzná keramická dlažba 9 mm
tenkovrstvý lepicí tmel 4 mm
náterová stěrka 1 mm (u mokřého provozu)
Anhydrit CA - C30 - F5 55 mm s potrubím
Tepelná izolace XPS 80 mm
- S4- přední linoleum
přírodní linoleum 2,5 mm
lepidlo 1 mm
samonivelační stěrka 1,5 mm
Anhydrit CA - C30 - F5 60 mm s potrubím
Tepelná izolace XPS 80 mm

Tabulka místností 1.NP				
Č.	Název místnosti	Plocha (m2)	Nášlapná vrstva	Povrchová úprava zdí Povrchová úprava stropu
101	Vestibul	26,37	S3-Keramická dlažba	Omítka
102	Předstíška dívky	7,06	S3-Keramická dlažba	Omítka
103	WC dívky	1,13	S3-Keramická dlažba	Keramický obklad Omítka
104	WC dívky	1,13	S3-Keramická dlažba	Keramický obklad Omítka
105	Předstíška chlapci	7,70	S3-Keramická dlažba	Keramický obklad Omítka
106	Pisoár chlapci	4,68	S3-Keramická dlažba	Keramický obklad Omítka
107	Schodiště	26,98	Terazzo stávající	Omítka
108	WC chlapci	1,19	S3-Keramická dlažba	Keramický obklad Omítka
109	Chodba	16,43	S3-Keramická dlažba	Omítka
110	WC chlapci	1,13	S3-Keramická dlažba	Omítka
111	WC chlapci	1,13	S3-Keramická dlažba	Omítka
112	Výtah	3,08	PVC	Eloxovaný hliník Eloxovaný hliník
		93,98 m²		

POZNÁMKA:
Nové keramické obklady provést do výšky 2,2 m.
Nedílnou součástí výkresu je technická zpráva!

HLAVNÍ ARCHTEKT		VYPRACOVAL	AUTORIZACE	ARCHMA s. r. o.	
Ing.arch. Miroslav Marek		Ing.arch. Jan Marek	ČKA 02749	Bečtín 48 471 66 Bečtín tel. 315 628 296 e-mail: marek@archma.cz, www.archma.cz	
INVESTOR ISŠT Mělník, příspěvková organizace, K Učilišti 2566, 276 01 Mělník				FORMÁT A1	
STUPEŇ Projekt pro provedení stavby				DATUM 03/2024	
Přestavba budovy internátu na odborné učebny ISŠT Mělník				Č. ZAKÁZKY 2023/13	
1.NP				MĚŘÍTKO 1:50	
GRAPHISOFT® ARCHICAD 15				Č. VÝKRESU D.1.1.56	